

EPF

DOUBS BFC

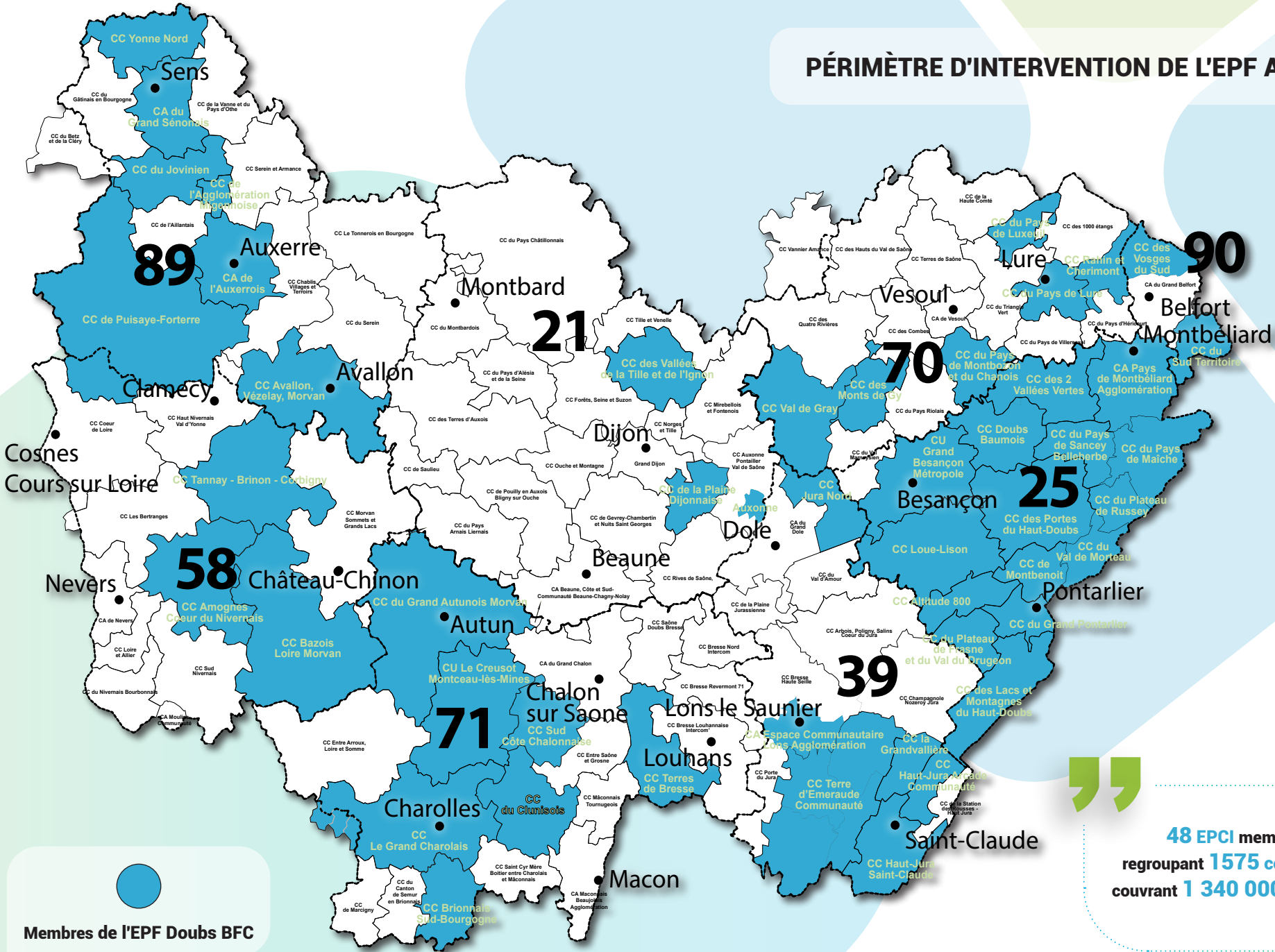
ETABLISSEMENT PUBLIC FONCIER LOCAL
BOURGOGNE FRANCHE-COMTE



**L'EXPERTISE FONCIÈRE
AU SERVICE DES COLLECTIVITÉS**

**20
26**

PÉRIMÈTRE D'INTERVENTION DE L'EPF AU 01/01/2026



 Membres de l'EPF Doubs BFC

” 48 EPCI membres regroupant 1575 communes couvrant 1 340 000 habitants ”



NOTRE PÉRIMÈTRE D'INTERVENTION

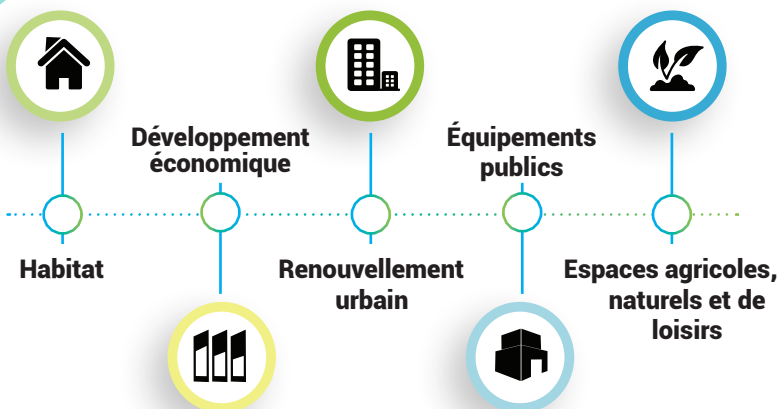
Le territoire des **Établissements Publics de Coopération Intercommunale (EPCI)** et des **communes** qui en sont **membres**.



NOTRE VOCATION

Le **portage foncier** = **négocier** et **acquérir**, sur demande de ses membres, des biens fonciers ou immobiliers, les **porter**, les **gérer** puis les **revendre** au demandeur (ou à un tiers désigné par celui-ci) au moment opportun, lorsqu'il est prêt à réaliser son **projet**.

NOS AXES D'INTERVENTION





NOTRE RÔLE

Accompagner nos membres dans la définition et la mise en œuvre de **stratégies** et d'**actions foncières** nécessaires à l'**aménagement** de leurs **territoires**.



L'INTÉRÊT DE RECOURIR À NOS SERVICES

- Mutualiser les compétences foncières
- Se laisser le temps nécessaire pour faire aboutir les projets grâce aux portages assurés par l'EPF
- Saisir des opportunités non prises en compte au budget ou dans l'urgence
- S'affranchir de la complexité de certains dossiers (préemption, dépollution, déconstruction, ...)
- Confier à l'EPF la relation directe avec les propriétaires et les différents acteurs fonciers
- Maîtriser le foncier de son territoire pour servir les politiques publiques

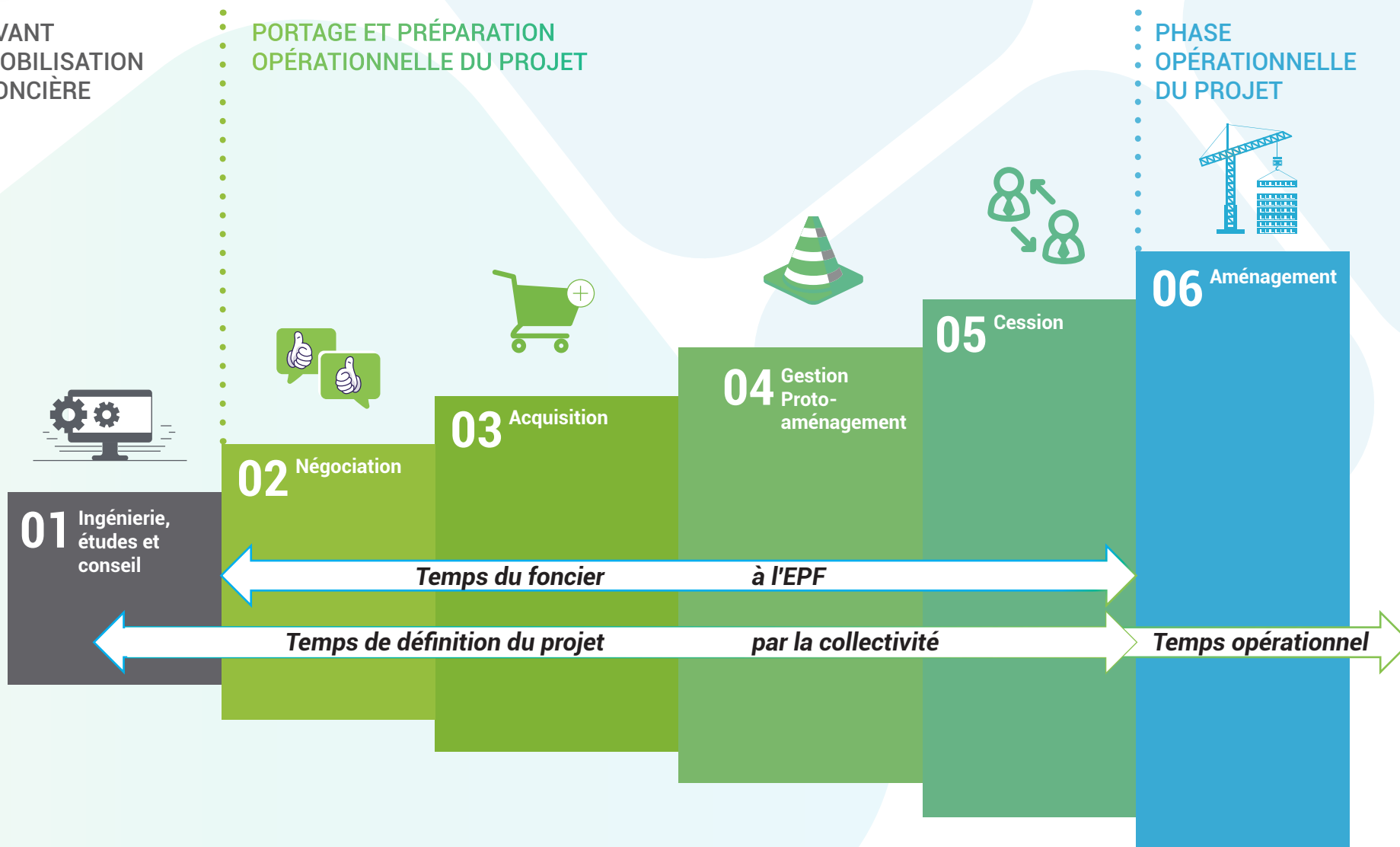


LE PARCOURS DU FONCIER

AVANT
MOBILISATION
FONCIÈRE

PORTAGE ET PRÉPARATION
OPÉRATIONNELLE DU PROJET

PHASE
OPÉRATIONNELLE
DU PROJET





LES CONDITIONS DU PORTAGE FONCIER

Les modalités de portage

Durée de portage
0 à 14 ans au maximum

3 modalités de remboursement

- à l'occasion de la rétrocession,
- par annuités,
- par remboursement partiel et ponctuel.

Prorogation possible de la durée de portage
et

Sortie partielle ou totale du portage
possible à tout moment, en fonction de l'avancée du
projet d'aménagement

Les conditions financières

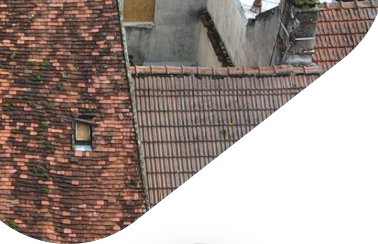
Frais de portage

Perception de frais de portage annuels auprès du bénéficiaire :

- **1 % HT** les 4 premières années
- **1,5 % HT** de la 5ème à la 10ème année
- **2 % HT** à partir de la 11ème année

Coût global du portage

Prix d'acquisition initial
+ frais d'acquisition et indemnités
+ frais de portage
+ frais de gestion et de proto-aménagement



FAIRE INTERVENIR L'EPF

Prérequis : *j'ai un projet d'intérêt public nécessitant des acquisitions foncières*

01 | Solliciter l'EPF

Je remplis le formulaire de demande en ligne

03 | Saisir pour avis

Je sollicite l'EPCI ou la commune pour avis sur l'intervention de l'EPF

05 | Valider la demande d'intervention

L'EPF met à l'ordre du jour de son conseil d'administration l'approbation de ma demande

02 | Organiser un rendez-vous

Je rencontre un chargé d'opérations foncières de l'EPF

04 | Délibérer sur la demande d'intervention

Je mets à l'ordre du jour du prochain conseil la saisine de l'EPF

06 | Engager les démarches d'acquisition

Ma demande a été approuvée par le conseil d'administration de l'EPF : le chargé d'opérations foncières peut entamer les négociations avec les propriétaires



L'ÉQUIPE DE L'EPF EN UN COUP D'ŒIL

DIRECTION



Sylvaine VÉDÈRE

Directrice générale

06 87 15 54 51

sylvaine.vedere@epfdoubsbfc.fr



Adeline COULON

*Directrice administrative
et financière*

03 81 82 66 58 - 06 82 55 34 92

adeline.coulon@epfdoubsbfc.fr



Nicolas PLASSON

*Directeur des
opérations foncières*

03 81 82 66 59 - 06 63 37 50 30

nicolas.plasson@epfdoubsbfc.fr

EXPERTISE JURIDIQUE



Sylvie BURGHARDT

Juriste

03 81 82 66 54 - 06 82 17 84 97

sylvie.burghardt@epfdoubsbfc.fr



Carla JOLYOT

*Juriste marchés
publics et foncier*

03 81 82 66 55

carla.jolyot@epfdoubsbfc.fr

GESTION ADMINISTRATIVE ET COMPTABLE



Fabienne RÉMOND

*Assistante administrative
et comptable*

03 81 82 38 31

fabienne.remond@epfdoubsbfc.fr



Karine MARQUIS

*Secrétaire administration
et comptabilité*

03 81 82 66 57

karine.marquis@epfdoubsbfc.fr



Médéric BERGER

Gestionnaire comptable

03 81 82 66 64 - 06 33 70 03 28

mederick.berger@epfdoubsbfc.fr



Léa MICHELOT

*Assistante de gestion
et secrétariat*

03 81 82 66 51

lea.michelot@epfdoubsbfc.fr

TRAVAUX



Vincent CARDINAUX

*Chargé d'opérations foncières,
travaux, maîtrise d'ouvrage*

03 81 82 66 65 - 07 89 32 66 52

vincent.cardinaux@epfdoubsbfc.fr



Pierre Alexandre OVIGNE

Chargé de travaux

03 81 82 66 65 - 06 70 60 80 33

pierre-alexandre.ovigne@epfdoubsbfc.fr

GESTION DE PATRIMOINE



Julie BOLLIER

Juriste, Gestionnaire locative

03 81 82 66 52 - 06 82 17 77 85

julie.bollier@epfdoubsbfc.fr



Gilles-Axel Koba

Chargé de gestion locative

03 81 82 66 63 - 06 85 52 03 26

gilles-axel.koba@epfdoubsbfc.fr



Mathis GROS

*Apprenti BTS
en Professions immobilières*

mathis.gros@epfdoubsbfc.fr

SUPPORT, MOYENS ET COMMUNICATION



Lise VERRIÈRE-CUVILLIER

*Technicienne informatique
et multimédia*

03 81 82 66 61 - 06 80 48 18 65

lise.verriere-cuvillier@epfdoubsbfc.fr



Sandra GIRARDIN

Chargée d'études

03 81 82 66 66 - 06 82 17 80 24

sandra.girardin@epfdoubsbfc.fr



Frédéric PEYTARD

Chargé d'études

03 81 82 66 62

frederic.peytard@epfdoubsbfc.fr



Anthony DÉBOUCHE

Chargé d'études

03 81 82 66 60

anthony.debouche@epfdoubsbfc.fr



DOUBS BFC
ÉTABLISSEMENT PUBLIC FONCIER LOCAL
BOURGOGNE FRANCHE-COMTE

ÉTABLISSEMENT PUBLIC FONCIER DOUBS BFC

**21 rue Louis Pergaud
25000 BESANÇON**

**03 81 82 38 31
epf@epfdoubsbfc.fr**



www.epfdoubsbfc.fr